

# S-MAX



Llegá más lejos

# ÍNDICE DE CONTENIDOS



## INTRODUCCIÓN

---

### S-Max en detalle

Diseño

Confort Flexible

Tecnología

Seguridad

---

### Dimensiones

---

### Versiones

---

### Colores

---

### Ficha Técnica

---

### S-Max en 10 datos

S-MAX

# INTRODUCCIÓN



VER VIDEO

*CON TECNOLOGÍA INTELIGENTE Y UN DISEÑO ULTRA CONTEMPORÁNEO, SU CONDUCCIÓN ESTIMULANTE Y SU MANEJO PRECISO HARÁN QUE EL S-MAX NO PASE DESAPERCIBIDO. LA FLEXIBILIDAD, VERSATILIDAD, EFICIENCIA Y SU AMPLIA GAMA DE TECNOLOGÍAS, LO CONVIERTEN EN UNO DE LOS VEHÍCULOS DE SIETE ASIENTOS MÁS INNOVADORES QUE HAYAS CONOCIDO.*

# *S-MAX EN DETALLE*



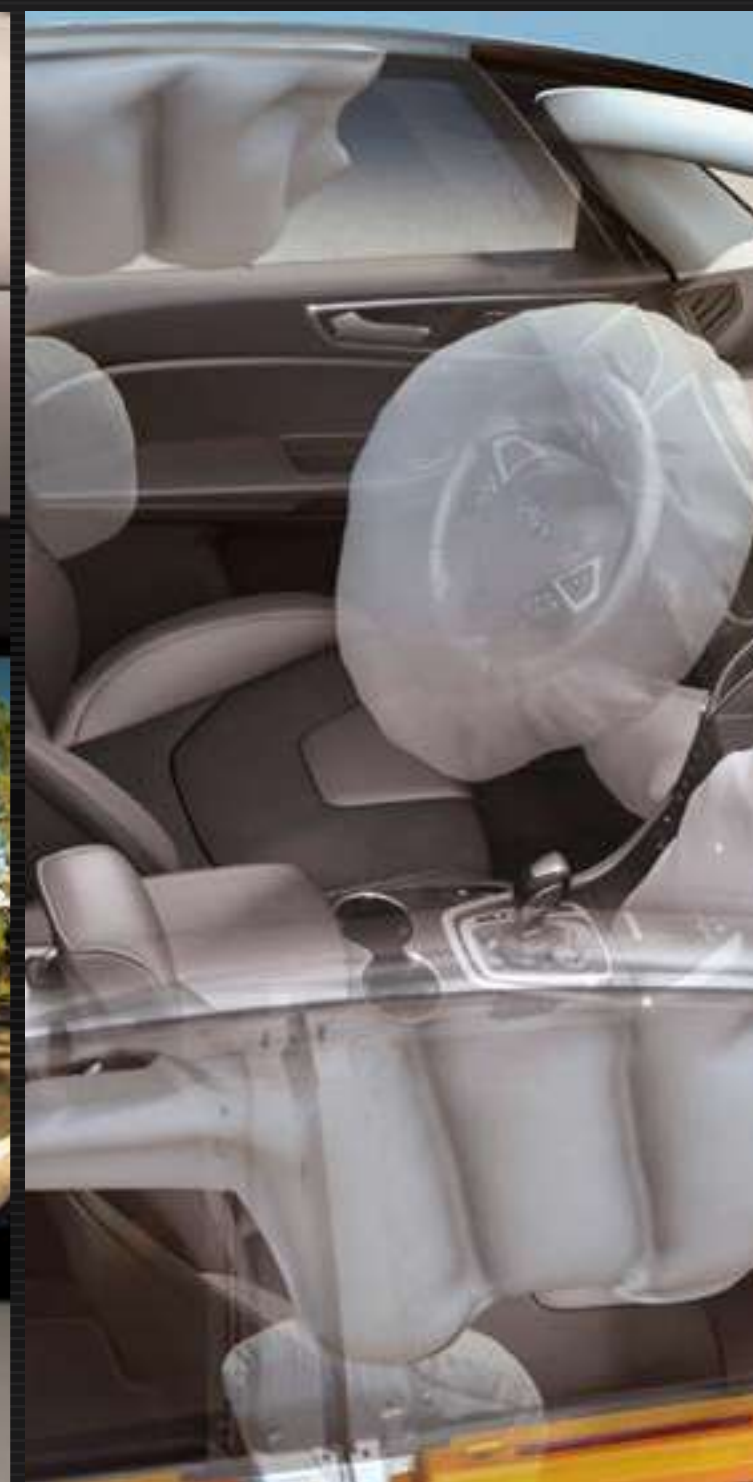
*DISEÑO*



*CONFORT  
FLEXIBLE*



*TECNOLOGÍA*



*SEGURIDAD*

*DISEÑO*

*SUS CONTORNOS DEFINIDOS  
Y FLEXIBLES MAXIMIZAN LA  
EFICIENCIA AERODINÁMICA.*



*CON SU DINÁMICA SILUETA, EL S-MAX TIENE UNA PRESENCIA Y UN DOMINIO EN RUTA SIN IGUAL.*

## DISEÑO EXTERIOR



VER VIDEO



LA COMBINACIÓN DE FAROS SUPERFINOS, DETALLES CROMADOS Y UN ALERÓN TRASERO MEJORAN EL ASPECTO DEL VEHÍCULO, INSPIRADO EN UN AUTO DEPORTIVO.

## *DISEÑO*

*DISEÑO  
FRONTAL  
INNOVADOR*

*EL S-MAX  
PERFECCIONA EL  
ASPECTO DEL MODELO  
ANTERIOR, Y A SU  
VEZ, GRACIAS A LA  
MAYOR EFICIENCIA  
AERODINÁMICA QUE  
INCORPORA LA GRILLA  
DELANTERA, MÁS  
ALTA Y PROMINENTE,  
AÑADE ELEGANCIA Y UN  
ATRACTIVO SUPREMO.*



## *ÓPTICAS ESTILIZADAS*

*Incorpora ópticas finas y estilizadas  
de LED brindando un diseño único.*

*A su vez, los faros antiniebla situados  
hacia el interior y en la parte baja del  
paragolpes delantero, denotan un  
inconfundible aspecto deportivo.*



**DISEÑO**

PERFIL DEPORTIVO



VISTO DE PERFIL, EL S-MAX MUESTRA LÍNEAS DEPURADAS Y DECIDIDAS. LAS MUSCULOSAS LÍNEAS DE CINTURA Y LOS LATERALES ESCULPIDOS BRINDAN UNA IMAGEN DEPORTIVA Y SOFISTICADA. LOS PRONUNCIADOS GUARDABARROS CON MOLDURAS DE VENTILACIÓN EN SU BORDE POSTERIOR Y LOS ESPEJOS LATERALES OPTIMIZADOS AERODINÁMICAMENTE DAN SENSACIÓN DE MOVIMIENTO E INDICAN QUE SE TRATA DE UN VEHÍCULO DINÁMICO.

Los dos modelos de llantas de aleación completan el diseño deportivo del S-Max.



Versión Trend



Versión Titanium

La gran superficie acristalada está subrayada por una marcada línea de cintura que fluye de las grandes luces envolventes traseras hasta el prominente arco de rueda delantera.





## *DISEÑO*

# *DISEÑO TRASERO ENVOLVENTE*



*LA PARTE TRASERA DEL VEHÍCULO TIENE UN ASPECTO MÁS MODERNO Y DEPORTIVO, DOS SALIDAS DE ESCAPE Y FAROS TRASEROS ENVOLVENTES DE DOS PIEZAS LED QUE LE DAN UNA TERMINACIÓN ÚNICA.*



*El compartimiento para equipaje ha sido diseñado de modo que se aumente su accesibilidad y facilidad de uso.*

## DISEÑO

# OTROS DETALLES DE DISEÑO



*Espejos retrovisores con luz de giro incorporada, calefaccionados, plegables automáticamente y con diseño aerodinámico.*



*Detalles cromados que brindan un diseño distintivo.*

**DISEÑO**

**DISEÑO INTERIOR**

*CÓMODO Y ESTIMULANTE. PERFECTO PARA RELAJARSE, SIN DEJAR DE SER EMOCIONANTE. EL S-MAX CUENTA CON UN SOFISTICADO DISEÑO INTERIOR: UN ESPACIO DINÁMICO QUE FUSIONA UN ESTILO CONTEMPORÁNEO CON DETALLES SUBLIMES E INNOVADORAS TECNOLOGÍAS.*

*Los materiales del S-Max fueron cuidadosamente seleccionados y se utilizaron teniendo en cuenta estándares de excelencia.*



# CONFORT FLEXIBLE

*El S-Max es la opción ideal para aquellos que buscan un vehículo versátil que se adapte a todas las necesidades.*



VER VIDEO

## CONFORT FLEXIBLE

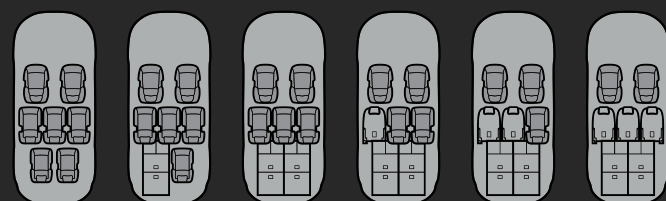
# SISTEMA DE ASIENTOS INTELIGENTES Y FLEXIBLES

UN SISTEMA DE ASIENTOS VERSÁTIL CON AMPLIO ESPACIO PARA CINCO/SIETE PERSONAS, CON ASIENTOS PLEGABLES EN LA SEGUNDA Y TERCERA FILA QUE PERMITEN 32 CONFIGURACIONES DIFERENTES PARA EL TRANSPORTE DE PASAJEROS O CARGA.



El S-Max cuenta con una fila trasera de asientos diseñada para acomodar pasajeros de una altura de hasta 1.80 metros, lo que lo convierte en un verdadero 5+2.

Todos los asientos traseros se pueden plegar hasta que queden planos con un solo movimiento y permitiendo un volumen máximo de carga de hasta 2.020 litros.



El increíblemente adaptable interior del S-Max está preparado para todo. Los tres asientos de la segunda fila se pueden rebatir hasta quedar planos, deslizar, reclinar o inclinar hacia adelante, de forma individual o conjunta, simplemente con solo apretar un botón.

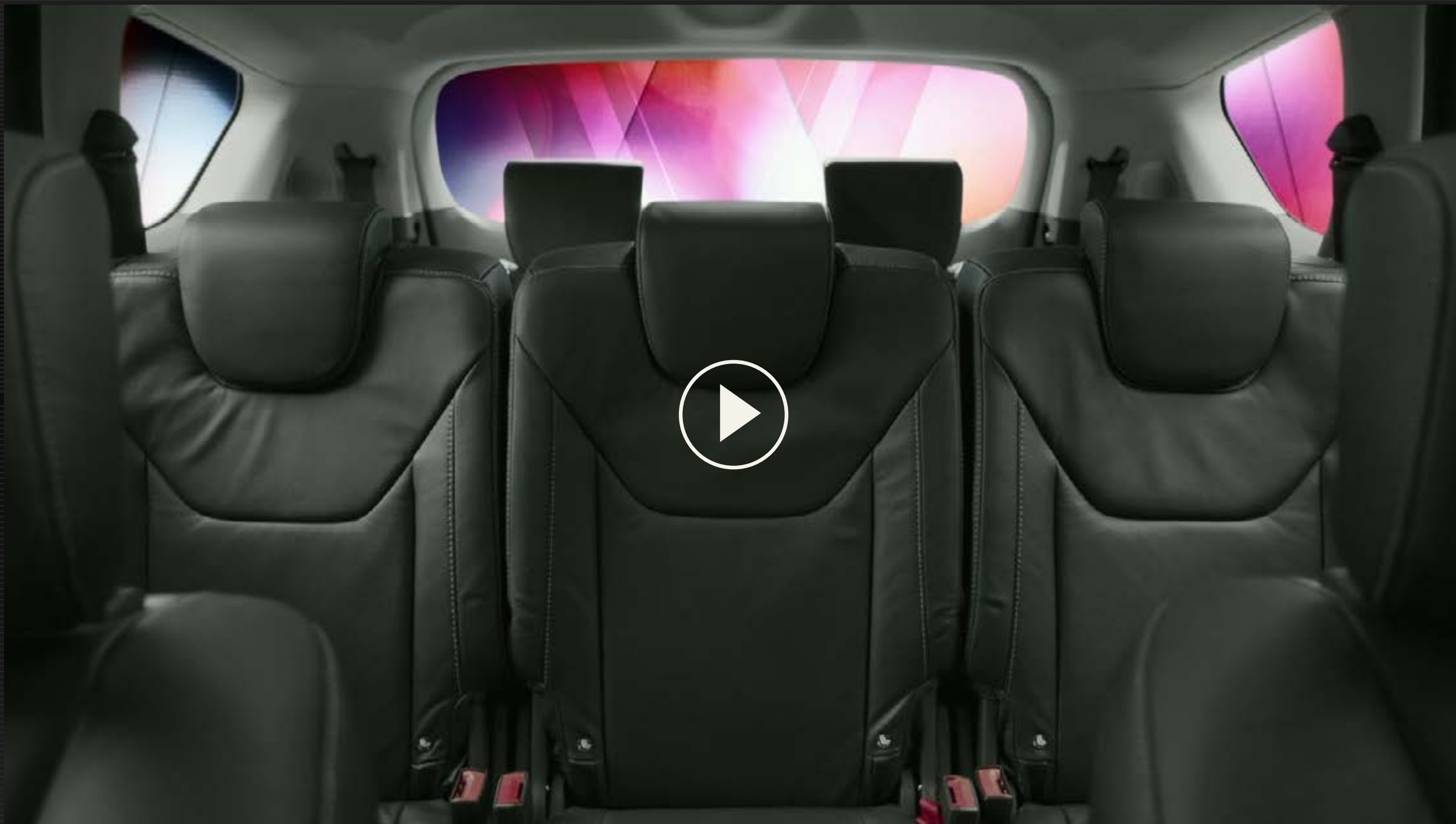
Si se rebate la tercera fila de asientos, el volumen de carga que proporciona el S-Max es de 965 litros y con los siete asientos en posición, el S-Max ofrece un volumen de equipaje de 285 litros, lo cual permite que haya suficiente espacio para el equipaje incluso cuando todos los asientos están ocupados.



### Sistema de plegado de asientos fácil “Ford Fold Flat System”

Este novedoso sistema permite liberar un espacio de carga adicional de piso plano sin la necesidad de quitar los asientos de la segunda y tercera fila ya que los asientos se pliegan de forma individual, y con solo seleccionar desde los comandos eléctricos ubicados en el baúl, para conformar un suelo completamente plano fácilmente realizable.





*CONFORT FLEXIBLE  
HECHO A MEDIDA*

*CON EL SISTEMA EASY  
ENTRY CON EL QUE  
CUENTA EL S-MAX  
PODRÁS DISFRUTAR DE  
UNA ENTRADA Y SALIDA  
MÁS FÁCIL GRACIAS A LA  
MEMORIA DE ASIENTO  
Y A LA COLUMNA DE  
DIRECCIÓN ELÉCTRICA.*



*Con el S-Max podrás seleccionar la posición del conductor más cómoda gracias al ajuste eléctrico en 8 direcciones y a la columna de dirección eléctrica con función de memoria. Además la columna de dirección y el asiento del conductor se mueven automáticamente para proporcionar espacio adicional al entrar y salir del vehículo.*

## CONFORT FLEXIBLE

# BUTACAS CON MÁS SUJECCIÓN Y CON FUNCIÓN DE MASAJE



VER VIDEO

Los nuevos asientos Multi-Contorno están disponibles para el conductor y el acompañante, con un diseño que permite ajustarlos completamente. Como resultado, proporcionan mayor sujeción cuando la necesitas e incluso pueden ofrecerte un masaje que te mantendrá descansado durante los viajes más largos.

Los asientos delanteros tienen integradas 11 almohadas neumáticas dispuestas para proporcionar un apoyo y confort extra, y dar un masaje cuando sea necesario. Controladas a través de la pantalla multitáctil color de 8", se puede seleccionar entre una serie de opciones de masajes que ayudan a evitar la fatiga durante el viaje.

Las butacas multi-contorno del conductor y el acompañante incorporan la función de calefacción, refrigeración y son tapizadas en cuero o tela para mejorar la experiencia de manejo.



Las puertas traseras incorporan cortinas solares que pueden ser accionadas manualmente según la conveniencia de cada pasajero.



*CONFORT FLEXIBLE  
TECHO SOLAR PANORÁMICO*

*EL S-MAX  
POSEE UN TECHO  
PANORÁMICO  
SOLAR QUE BRINDA  
UNA SENSACIÓN  
DE MAYOR  
LUMINOSIDAD Y  
AMPLITUD.*

*Con solo pulsar un botón, la cortina del techo solar con accionamiento eléctrico se abre para permitir que la luz natural llene el habitáculo a través del techo solar panorámico fijo. Al mismo tiempo, un cristal que refleja el sol te mantiene fresco y protegido de los rayos UV.*

**CONFORT FLEXIBLE**

*MANTENIENDO LA TEMPERATURA IDEAL*



*UN PODEROSO SISTEMA DE CONTROL DE TEMPERATURA QUE TE AYUDA A MANTENER EL FRÍO Y EL CALOR.*



*El sistema de control electrónico automático de temperatura Tri-Zona te permite seleccionar las temperaturas para el conductor, el acompañante y las plazas traseras.*

## **CONFORT FLEXIBLE**

*LA DIRECCIÓN ASISTIDA ELECTRÓNICA ES PERFECTA PARA CUALQUIER SITUACIÓN*

*LA DIRECCIÓN ASISTIDA ELECTRÓNICA (EPAS) SE AJUSTA AUTOMÁTICAMENTE A TU VELOCIDAD Y A LAS CONDICIONES DE LA SITUACIÓN.*

*A bajas velocidades, el sistema hace que el volante gire con más facilidad, lo que mejora la capacidad de maniobra. A altas velocidades, cuando necesitas mayor control, la dirección se vuelve más firme.*



## CONFORT FLEXIBLE

# SISTEMA DE APERTURA DE PORTÓN TRASERO MANOS LIBRES



AUNQUE TENGAS LAS MANOS OCUPADAS, EL S-MAX DETECTA SI LA LLAVE ESTÁ CERCA, SÓLO TENÉS QUE MOVER EL PIE DEBAJO DEL PARAGOLPES TRASERO Y LA PUERTA SE ABRIRÁ O CERRARÁ AUTOMÁTICAMENTE.

*Las antenas exteriores del S-Max detectan la proximidad de la llave y abren el portón trasero automáticamente cuando se mueve el pie frente a los sensores ubicados en la parte trasera. Para cerrarlo, basta con repetir el movimiento o presionar un botón.*

*Este dispositivo, también permite programar la altura a la que se abrirá el portón de acuerdo al gusto y las necesidades del usuario: de esta manera, en caso de estacionar el vehículo en un lugar con techo bajo, el portón no se abrirá más allá de la altura seleccionada, evitando roces indeseados.*

## CONFORT FLEXIBLE COMANDOS AL VOLANTE

### **Conectate a tu mundo**

Una selección de magníficos sistemas de audio, navegación y entretenimiento, con conectividad integrada para tus dispositivos, que te permite llenar tu S-Max con tu música favorita y conectarte al mundo exterior.



### **Volante de Cuero calefaccionado**

El S-Max te permite disfrutar de la opción de calefaccionado de volante.

## MÁS ESPACIOS

### **Portaobjetos**

Otra característica clave del S-Max es la cantidad de espacios portaobjetos ubicados estratégicamente en su interior.

El S-Max ofrece una gran cantidad de compartimentos de carga diferentes y de calculadas proporciones no solamente para cumplir con las expectativas básicas para la carga, sino que el objetivo es ofrecer una funcionalidad añadida pero conjugada con una ejecución de alta calidad.

Revistas, libros de bolsillo y mapas de ruta encuentran su lugar ideal en los bolsillos posteriores a los asientos delanteros, mientras que las mesas plegables integradas demuestran su utilidad para los pasajeros de la segunda fila.

Los cajones debajo de los asientos del conductor y el pasajero complementan el generoso espacio de carga ofrecido por el S-Max.





## TECNOLOGÍA

# CÁMARA DELANTERA 180° CON VISTA DIVIDIDA



### **Detecta lo que se acerca.**

Una pequeña cámara en la parte delantera del S-MAX muestra una imagen partida en el visualizador multifunción para que puedas detectar vehículos, ciclistas o peatones que se acerquen a tu vehículo otorgando una visibilidad de 180°. Esta tecnología es especialmente útil en cruces y al salir de un estacionamiento, donde la visión lateral puede verse obstaculizada.



## **TECNOLOGÍA** CÁMARA DE VISIÓN TRASERA

### ***Dar marcha atrás es fácil cuando podés ver lo que hay detrás***

*Balizas, contenedores, muros bajos... La cámara trasera muestra todo lo que tenés detrás en una pantalla instalada en la consola central y se activa automáticamente al seleccionar la marcha atrás. El sistema también muestra líneas virtuales para ayudarte a estacionar en los espacios más pequeños.*

### ***Sensores de estacionamiento***

*El S-Max cuenta con sensores de estacionamiento delanteros y traseros. Cuando seleccionás la marcha atrás, los sensores advierten al conductor si detectan obstáculos en la parte trasera del vehículo mediante una alerta sonora de proximidad y un mapa visual en pantalla.*



VER VIDEO



## TECNOLOGÍA

# ESTACIONAMIENTO SIN ESTRÉS



La asistencia activa de estacionamiento, utiliza una combinación de distintas tecnologías, que permite ayudarte a estacionar tanto en espacios paralelos como perpendiculares.

Una vez activado por el conductor el sistema monitorea el camino buscando potenciales lugares disponibles en los que se podría estacionar tanto de la mano derecha como la izquierda como así lo indique el conductor.

Luego de detectar un espacio adecuado, el conductor sólo debe pasar el cambio a reversa

y regular el acelerador y el freno: el vehículo toma el control de la maniobra y realiza los giros del volante necesarios para estacionar perfecta y rápidamente en el lugar detectado.

A su vez, el sistema de estacionamiento detecta si hay algún obstáculo en los lados dando aviso al conductor.

El sistema de asistencia activa de estacionamiento paralelo también ayuda al conductor a salir del lugar donde se ha estacionado.

Estacionamiento Paralelo



Estacionamiento Perpendicular



## TECNOLOGÍA FAROS EXTRAORDINARIOS

*El S-Max está disponible con iluminación adaptativa con faros de LED Ford Dinámicos Anti-encandilamiento.*

*Además de tener un diseño distinguido el sistema de faros de el S-Max es inteligente.*

*Los faros detectan las diferentes condiciones del camino para proporcionar la mejor iluminación.*

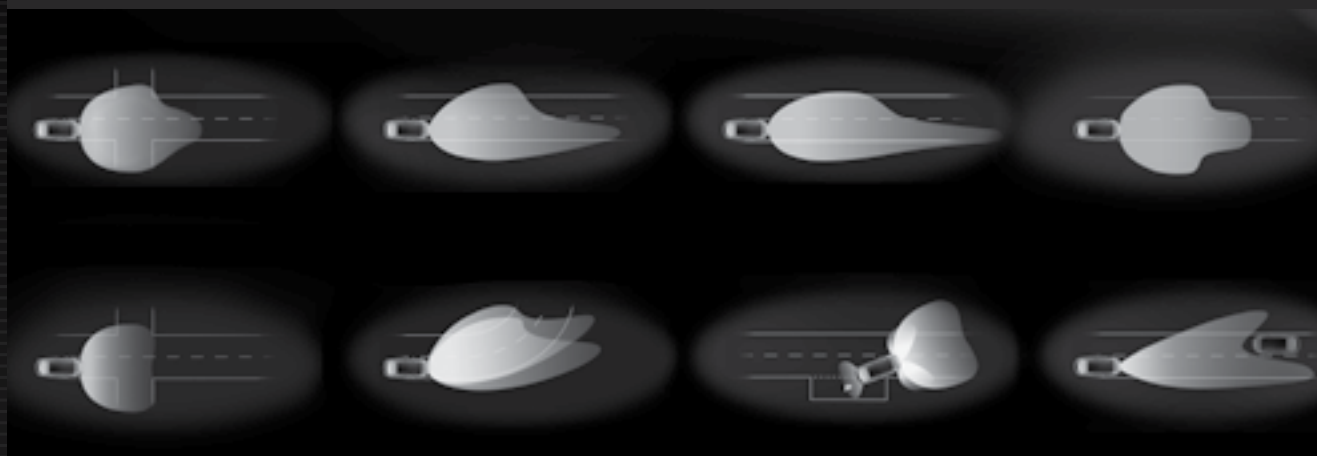
*Adicionalmente, la iluminación dinámica de viraje gira el haz de luz en dirección del giro para que puedas ver más y con mayor antelación.*

*Los faros también incorporan las nuevas luces de conducción diurna. Estas luces, características de S-Max, cuentan con tres tiras LED que funcionan también como intermitentes y parpadean secuencialmente en la dirección del giro.*

## TECNOLOGÍA

# FAROS ADAPTATIVOS DE LED CON ANTI-ENCANDILAMIENTO

EL SISTEMA DE ILUMINACIÓN ADAPTATIVA CON DISTRIBUCIÓN DE LA LUZ VARIABLE PROPORCIONA UNA ILUMINACIÓN ÓPTIMA EN DISTINTAS SITUACIONES DE CONDUCCIÓN, DEPENDIENDO DE LA VELOCIDAD, EL ÁNGULO Y LA VELOCIDAD DE GIRO DEL VOLANTE.



### **Conducción con luces de ruta encendidas y sin encandilar**

Las luces de ruta anti-encandilamiento te permiten conducir sin dificultar la visibilidad de los demás conductores. Los sensores identifican a los vehículos que circulan por delante y ajustan el haz de las luces de ruta para no encandilarlos, a la vez que iluminan el resto de la carretera para una mayor visibilidad.

### **1- Tráfico precedente**

Las luces de ruta permanecen activas en todas las áreas del camino alrededor del vehículo identificado, lo que permite iluminar objetos como vehículos estacionados o peatones que en condiciones normales quedarían ocultos.

### **2- Tráfico en sentido contrario**

La cámara delantera detecta el haz de luz de los vehículos que vienen de frente y se atenúan automáticamente secciones individuales de las luces de ruta para evitar encandilar a otros conductores.



### **Faros que te ayudan a ver en curvas**

Una serie de LEDs que ofrecen un patrón de iluminación preciso y una luz natural intensa para proporcionarte una iluminación excepcional que sigue el camino mejorando la visibilidad ante un giro.

## TECNOLOGÍA

# SISTEMA DE AUDIO Y CONECTIVIDAD SYNC 3®

### SE CONECTA CON TU VOZ, RESPONDE A TU TACTO

El SYNC 3® con control por voz y pantalla multitáctil de 8" ofrece una experiencia de conducción única. El sistema permite controlarlo todo, desde la temperatura del habitáculo hasta el navegador satelital. SYNC 3® gestiona tanto las llamadas como los mensajes a través de simples comandos de voz. La pantalla táctil color de 8" es capaz de integrar tus aplicaciones del smartphone utilizando AppLink, Apple Car Play y Android Auto, permitiéndote configurar la pantalla a tu gusto.



### SÓLO TIENES QUE DECIRLO...

Con SYNC 3® y el Sistema de Navegación, podrás obtener una lista de restaurantes locales con sólo decir "Tengo hambre..."



### SONIDO DE ALTA DEFINICIÓN

El S-Max ofrece un sistema de audio de alta fidelidad que cuenta con reproductor de CD y mp3, radio AM/FM, conexión Bluetooth® y doce parlantes Sony incorporados al sistema de audio y conectividad SYNC 3® que ofrece una claridad de sonido excepcional en todo el vehículo.

## TECNOLOGÍA CONSOLA CENTRAL



La consola central del S-Max cuenta con una pantalla de 8" multitouch color integrada que permite la lectura en cualquier situación lumínica ya que se adapta a la luz de día o de noche.

Además, podés personalizar tu pantalla de inicio, acomodar los íconos o cambiar tu fondo de pantalla como si fuera tu smartphone o tu tablet.

Además, el tablero del S-Max cuenta con la interfaz hombre-máquina (HMI) con una pantalla color que permite la interacción del conductor con los datos claves sobre el funcionamiento del vehículo, tales como el sistema de mantenimiento de carril y el sistema de detección de desinflado de neumáticos, sumado a los indicadores tradicionales de una computadora de a bordo de avanzada.

### **NAVEGADOR SATELITAL INTEGRADO**

El S-Max cuenta con un sistema de navegador 3D integrado a la pantalla de la consola central.

La nueva pantalla multi touch permite agrandar o achicar las imágenes para lograr así una navegación más fácil y cómoda.

# TECNOLOGÍA

## MOTOR ECOBOOST

El S-Max viene equipado con el motor 2.0 EcoBoost GTDI que utiliza una combinación de inyección directa y sobrealimentación para alcanzar niveles sorprendentes de prestaciones y eficiencia debido a los 240 CV.

El turbocompresor ofrece un fuerte par de torsión, lo que aumenta el par motor y el rendimiento general.

Los recubrimientos especiales de aluminio causan menor fricción y disminuyen el peso del vehículo.



Transmisión  
automática  
secuencial de 6  
velocidades



# TECNOLOGÍA AUTO START-STOP



## **START-STOP**

*Consume menos combustible con el sistema automático de arranque y apagado del motor: al detenerte en un semáforo o si estás atrapado en un embotellamiento, esta tecnología apaga automáticamente el motor (aunque sigue suministrando energía a los elementos básicos, como el aire acondicionado, la radio y*

*el sistema SYNC 3®).*

*Cuando estés listo para reanudar la marcha, sólo tenés que pisar el acelerador, para que el sistema vuelva a arrancar el motor. El sistema de arranque y apagado automático es especialmente eficaz al conducir por ciudad, donde puede reducir el consumo de combustible hasta en un 10% (ciclo urbano).*



## TECNOLOGÍA

# CONTROL DE VELOCIDAD CRUCERO

CON LA TECNOLOGÍA DE CONTROL DE VELOCIDAD, PODÉS ELEGIR LA VELOCIDAD A LA QUE DESEAS CIRCULAR Y EL SISTEMA LA MANTENDRÁ

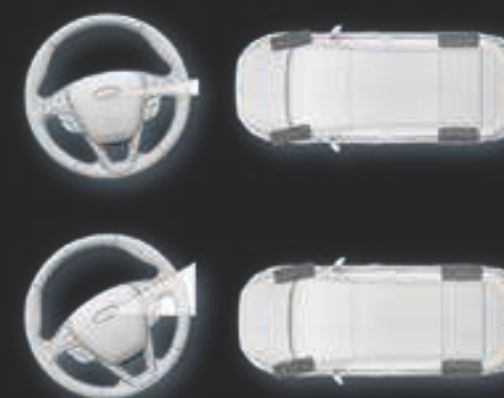


### **Ayudándote a mantener el límite de velocidad**

El asistente inteligente de velocidad está diseñado para mejorar el control de velocidad y permitirte así que te concentres en el camino.

### **Dirección adaptativa**

La dirección adaptativa del S-Max aumenta o disminuye el bloqueo del volante en relación a la velocidad del vehículo. Esto hace que el S-Max sea todavía más ágil a velocidades bajas, lo cual es perfecto para estacionar o maniobrar. A velocidad alta, el radio de giro reducido proporciona una experiencia de conducción más relajada y cómoda.





## TECNOLOGÍA

# SISTEMA DE APERTURA Y ARRANQUE SIN LLAVE

EL S-MAX INCORPORA EL MODERNO SISTEMA DE APERTURA DE PUERTAS Y ARRANQUE SIN LLAVE DESARROLLADO POR FORD.



### YA NO NECESITÁS USAR LA LLAVE.

El S-Max cuenta con el sistema de arranque sin llave. Con tan sólo pulsar el botón "Ford Power" mientras pisas el pedal del freno, el motor se pondrá en marcha.

Cuando el conductor ingresa al vehículo con el control remoto, las antenas internas detectan su presencia y el sistema le permite optar entre contacto, encendido y apagado del motor mediante este botón dispuesto en la consola central junto al volante.

### EL SISTEMA SIN LLAVE EVITA COMPLICACIONES

El sistema de Apertura sin llave te permite abrir y cerrar las puertas de tu vehículo sin que tengas que sacar la llave del bolsillo o la cartera. Una tecnología que te evita estar buscando las llaves cuando tenés las manos ocupadas.

El sistema de Apertura sin llave utiliza tres antenas externas que detectan la presencia del control remoto en un perímetro de 1.5 metros alrededor de la carrocería, y automáticamente destraba las puertas para permitir el acceso a la cabina o al baúl sin necesidad de usar la llave.



## **TECNOLOGÍA**

# *SENSOR CREPUSCULAR Y DE LLUVIA*

### **SENSOR CREPUSCULAR**

*Este sistema capta la intensidad de la luz ambiental: en el caso de detectar una baja iluminación, las luces se encienden de forma automática para ofrecer mayor visibilidad y confort.*



### **SENSOR DE LLUVIA**

*El parabrisas del S-Max incorpora un sistema inteligente que detecta la humedad y activa los limpiaparabrisas de manera automática si resulta necesario.*

## OTROS ELEMENTOS DE TECNOLOGÍA Y CONFORT

### COMPARTÉ TU S-MAX SIN PREOCUPACIONES CON MYKEY®

MyKey® te permite seleccionar el límite máximo de velocidad, crear un recordatorio para ponerse el cinturón de seguridad e incluso controlar el volumen del sistema de audio. La tecnología de MyKey® está diseñada para que puedas estar tranquilo cuando prestes tu vehículo a un amigo o a un pariente, porque podés programar las restricciones que desees para esa llave. Uno puede conservar la llave de administrador sin limitaciones e incluso, si lo deseás, tener más de una copia de ambas llaves.



#### SISTEMA DE CARGA DE COMBUSTIBLE SIN TAPA (EASY FUEL)

Este sistema hace prácticamente imposible que te equivoques al cargar combustible en tu S-MAX, ya que no podrás introducir otra boquilla que no sea la correcta, además de no poseer tapón para facilitar la carga.



#### FRENO DE ESTACIONAMIENTO ELÉCTRICO

El freno de estacionamiento ubicado en la consola central al lado de la palanca de cambios se acciona con solo presionar un botón.



#### FOLLOW ME HOME

Este sistema permite ampliar la visibilidad al descender del S-Max: activándolo desde la palanca de control de las luces ubicadas en el volante, los faros delanteros se mantienen encendidos durante unos segundos, iluminando la zona próxima al vehículo para ofrecer mayor seguridad.



#### ESPEJO INTERIOR FOTOCROMÁTICO

El espejo interior fotocromático se oscurece al detectar una fuente de luz interna, ayudando a prevenir el encandilamiento y la fuga visual.



#### ESPEJO DE VISIÓN DE PLAZAS TRASERAS



#### LEVANTA CRISTALES

Los levanta cristales eléctricos cuentan con sistema One Touch tanto los delanteros como los de las plazas traseras.

The image shows the interior of a car with a light-colored leather-like upholstery. The front passenger seat and the driver's seat are visible. Both the driver's seat and the front passenger seat have their airbags deployed, appearing as large, white, inflated cushions. The center console and gear shift are also visible. The overall scene is brightly lit, highlighting the texture of the seats and the inflated airbags.

# SEGURIDAD

*ELS-MAX ESTÁ EQUIPADO CON UNA AMPLIA GAMA DE SISTEMAS DE SEGURIDAD QUE FUNCIONAN JUNTOS DE UN MODO CONSTANTE PARA PROTEGER TANTO AL CONDUCTOR COMO A LOS PASAJEROS Y A LOS OTROS USUARIOS DE LA VÍA PÚBLICA. EL S-MAX OFRECE EXCELENTE NIVELES DE SEGURIDAD ACTIVA Y PASIVA .*

**SEGURIDAD**  
*SEGURIDAD ACTIVA*

*EL S-MAX  
INCORPORA UN  
EQUIPAMIENTO DE  
SEGURIDAD ACTIVA  
INTEGRAL Y CUENTA CON  
LOS MÁS AVANZADOS  
SISTEMAS DE ASISTENCIA  
AL CONDUCTOR PARA  
LOGRAR UN MANEJO MÁS  
SEGURO Y CONFORTABLE.*



## **SEGURIDAD**

# SISTEMA AVANZADO DE MANTENIMIENTO DE CARRIL (LANE KEEPING AID)



### **¿Cómo funciona?**

Utiliza una cámara frontal para monitorear la posición del vehículo y advertir cuando éste tiende a desviarse involuntariamente. El sistema puede ser configurado en 3 estados:

#### **• Alerta.**

Ante un cambio de carril sin activación de la luz de giro, alerta al conductor mediante una vibración en el volante y una señal luminosa en el panel de instrumentos.

#### **• Asistencia.**

Automáticamente provee asistencia en la dirección para volver el vehículo a su curso normal.

#### **• Alerta + Asistencia.**

Provee asistencia, y luego activa la alerta si continúa la desviación del carril.

**SEGURIDAD**

**DETECTOR DE FATIGA**



ESTE SISTEMA DE SEGURIDAD UTILIZA LA CÁMARA FRONTAL PARA MONITOREAR EL PATRÓN DE MANEJO, COMPARÁNDOLO CON LA PERFORMANCE DE LOS ÚLTIMOS 6 MINUTOS. SI DETECTA ALGÚN COMPORTAMIENTO QUE PUEDA INDICAR FATIGA, ALERTA AL CONDUCTOR SUGIRIÉNDOLE QUE DEBERÍA DESCANSAR.



**SEGURIDAD**

## FRENADO DE EMERGENCIA

### **Potencia adicional para frenadas de emergencia**

El sistema de ayuda a la frenada de emergencia permite al vehículo lograr la máxima eficacia de frenado en una situación de emergencia. Se controla automáticamente mediante el sistema ESP, que detecta la cantidad de presión que se aplica sobre el freno y la aumenta automáticamente si es necesario.





**SEGURIDAD**

**CONTROL ELECTRÓNICO DE ESTABILIDAD**



***Confianza en condiciones adversas.***

*El S-Max está equipado con un programa de estabilidad electrónica (ESP) que incorpora un conjunto de tecnologías diseñadas para mantener el control del vehículo. Los sensores detectan cualquier cambio brusco en la dirección, los frenos o el comportamiento del vehículo que podrían motivar una pérdida de control, y el ESP ajusta con precisión la velocidad de cada rueda para mantener la estabilidad del vehículo e impedir que derrape.*

**SEGURIDAD**

## CONTROL DE ARRANQUE EN PENDIENTE



*La asistencia para arranques en pendiente evita que el vehículo se mueva hacia atrás o hacia adelante cuando iniciás la marcha en una pendiente. El sistema funciona manteniendo la presión en el sistema de frenos durante 2,5 segundos adicionales, lo que te permite disponer de más tiempo y control mientras movés el pie del pedal del freno al acelerador. También resulta útil cuando estás detenido y reanudás la marcha sobre una superficie deslizante.*

*SEGURIDAD*

*SEGURIDAD PASIVA*

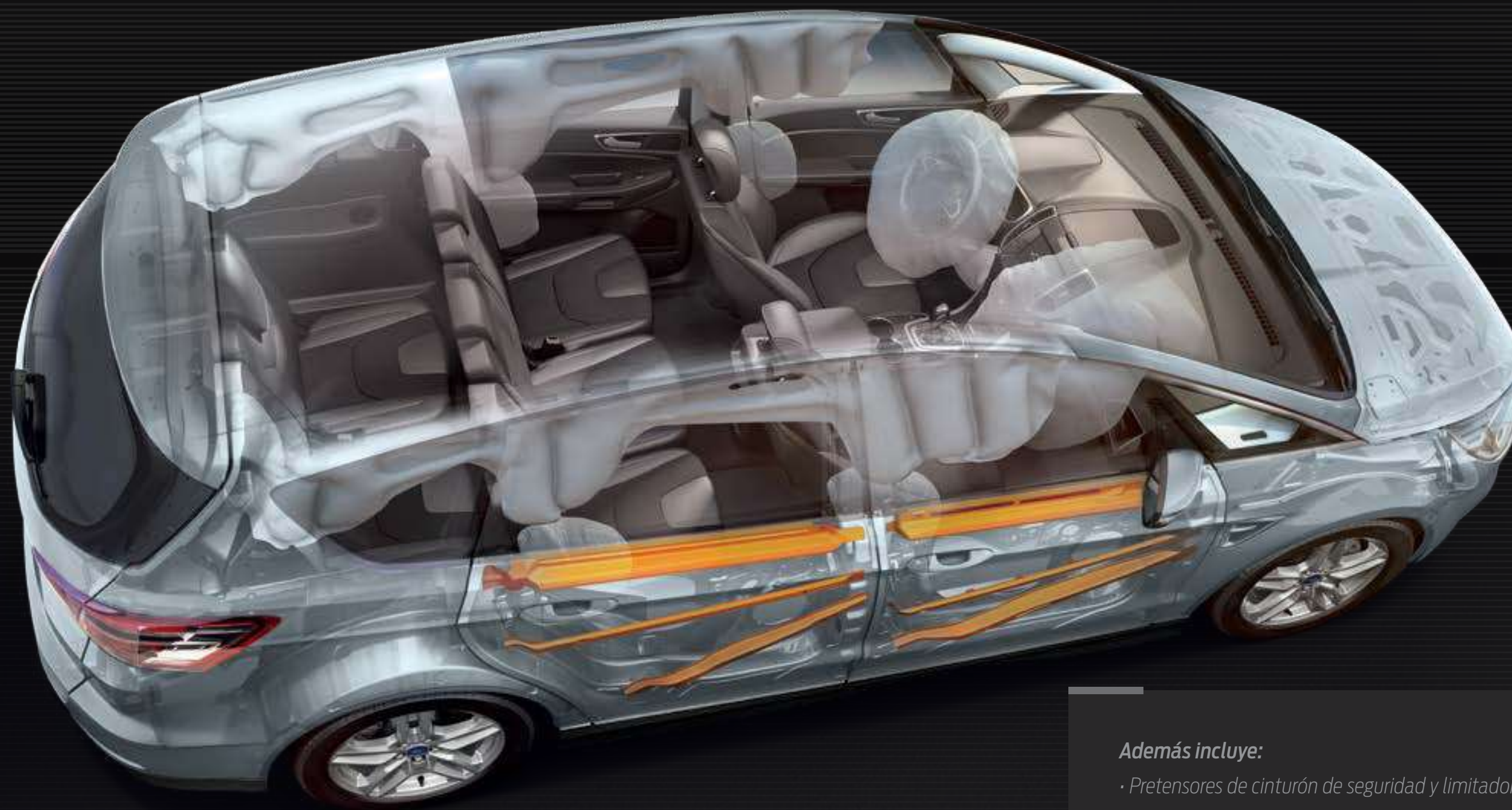


*EL S-MAX INCORPORA UN EQUIPAMIENTO DE SEGURIDAD PASIVA ESPECIALMENTE DISEÑADO PARA MINIMIZAR LAS LESIONES DE LOS PASAJEROS EN CASO DE ACCIDENTE.*

## **SEGURIDAD**

# SISTEMA DE AIRBAGS AVANZADO

Un sistema que incorpora 9 airbags:  
2 Airbags delanteros para el conductor y el acompañante.  
1 Airbag de rodilla para el conductor.  
2 Airbags laterales para el conductor y acompañante.  
2 Airbags laterales traseros para la segunda fila de asientos.  
2 Airbags de tipo cortina para los asientos delanteros y traseros.



### **Además incluye:**

- Pretensores de cinturón de seguridad y limitadores de carga en todos los asientos de la segunda fila.
- Aviso de cinturón de seguridad desconectado en todos los asientos.

## OTROS SISTEMAS DE SEGURIDAD



### **ALARMA DE PROTECCIÓN**

*La alarma posee un sistema que se activa automáticamente cuando bloqueas dos veces el vehículo, haciendo sonar una potente y sonora alarma cuando se intenta entrar a la fuerza, cuando se levanta el vehículo, o cuando se detecta algún movimiento en el interior.*

### **GARANTIZAN LA SEGURIDAD DE LOS MÁS PEQUEÑOS**

*Los puntos de anclaje para asientos infantiles ISOFIX® se fijan a los asientos de la segunda fila.*

# DIMENSIONES

## Dimensiones exteriores

## 5 PUERTAS

Largo (mm)	4796
Distancia entre ejes (mm)	2850
Ancho sin espejos / con espejos (mm)	1916 / 2137
Altura	1676
Peso en orden de marcha (Kg.)	1704

## Capacidad de carga (Lts.)

7 pasajeros (hasta altura bandeja)	285
5 pasajeros (hasta el techo)	965
2 pasajeros (hasta el techo) - Con 5 asientos / con 7 asientos	2020



# COLORES Y GARANTÍA



*Negro Ebony*



*Blanco Polar*



*Gris Magnetic*



*Plata Lunar*



*Gris Tectonic*

GARANTÍA

**3**  
AÑOS

ó 100.000 KM  
TRANSFERIBLE

CATÁLOGOS



**TREND**



**TITANIUM**



# VERSIONES

**Motor 2.0L GTDI de 240 CV**

Transmisión Automática Secuencial de 6 velocidades

## TREND

### Equipamiento:

- Arranque sin llave "Ford Power"
- Sistema de conectividad SYNC 3® con Pantalla Multi-Touch de 8", control por voz y navegador
- Faros antiniebla delanteros con luz de curva
- Llantas de aleación de 17"
- Asientos delanteros calefaccionados
- Asientos de 2º fila plegables automática e individualmente y 3º fila plegables individualmente "Fold Flat" - 32 Combinaciones
- Climatizador automático de doble zona con salidas en plazas traseras
- Dirección asistida electrónica (EPAS)
- Sistema "Start & Stop"
- Sensores delanteros y traseros de estacionamiento
- Sistema My Key® II de llave reprogramable
- Cámara de estacionamiento trasera
- 9 Airbags
- Control de tracción (TCS) y control dinámico de torque en curvas (Torque Vectoring Control)
- Sistema de monitoreo de presión de neumáticos

## TITANIUM

### Al equipamiento del Trend se agrega:

- Apertura de puertas "Sin llave"
- Faros delanteros de LED adaptativos (Bi funcionales) con antiencandilamiento
- Llantas de aleación de 18"
- Apertura y cierre de baúl manos libres
- Asientos delanteros calefaccionados y refrigerados
- Asientos delanteros Multi Contorno con función de masajes
- Asientos de 2º fila con 4 ajustes manuales y 3º fila plegables automática e individualmente "Fold Flat" - 32 Combinaciones
- Espejo interior y exterior izquierdo fotocromático y con memoria
- Climatizador automático de tri-zona
- Columna de dirección con ajuste en altura y alcance eléctrica con memoria y sistema Easy entry
- Tapizados de asientos en cuero microperforado
- Techo panorámico y cobertor con apertura eléctrica
- Volante calefaccionado
- Cámara de visión delantera
- Sistema de audio Sony HMI con 12 parlantes
- Sistema de estacionamiento asistido (Paralelo y Perpendicular)
- Sistema de mantenimiento de carril y detector de fatiga

# FICHA TÉCNICA

VERSIÓN	TREND	TITANIUM
Carrocería	5 Puertas	
Combustible	Nafta	
Motor	2.0L Ecoboost GTDI	
Cilindros	4 en línea	
Válvulas	16	
Potencia (CV/rpm)	240 / 5500	
Torque (Nm/rpm)	345/ 2300-4500	
Inyección de combustible	Directa y electrónica	
Transmisión / Velocidades	Automática - Secuencial / 6 velocidades	
Capacidad de pasajeros	7	
Capacidad de tanque de combustible (L)	68	
EXTERIOR		
Faros delanteros de LED adaptativos con antiencandilamiento	-	☐
Faros delanteros halógenos	☐	-
Limpiaparabrisas de encendido e intermitencia variable automática con sensor de lluvia	-	☐
Luces frontales diurnas con tecnología LED integradas a faros delanteros	-	☐
Faros traseros con tecnología LED	☐	☐
Faros antiniebla delanteros con luz de curva incorporada	☐	☐
Faros antiniebla traseros	☐	☐
Antena integrada al parabrisas	☐	☐
Espejo exterior del conductor fotocromático	-	☐
Espejos exteriores revatibles eléctricamente, calefaccionados y luz de giro incorporada	☐	-
Espejos exteriores revatibles eléctricamente, con memoria, calefaccionados y luz de giro incorporada	-	☐
Doble caño de escape con terminación cromada	☐	☐
Neumáticos	235/55 R17	235/50 R18

# FICHA TÉCNICA

VERSIÓN	TREND	TITANIUM
<b>CONFORT</b>		
Apertura y cierre de baúl manos libres y desde el interior	-	□
Apertura y cierre de puertas centralizado y con comando a distancia	□	□
Asiento del conductor con 4 ajustes manuales con ajuste lumbar	□	-
Asiento del conductor con 8 ajustes eléctricos de posición, ajuste lumbar y memorías	-	□
Asiento del acompañante con 8 ajustes eléctricos de posición y ajuste lumbar	-	□
Asientos delanteros Multi Contorno con función de masajes	-	□
Asientos de 2º fila con 4 ajustes manuales y 3º fila plegables automática e individualmente "Fold Flat" - 32 Combinaciones	-	□
Asientos de 2º fila plegables automática e individualmente y 3º fila plegables individualmente "Fold Flat" - 32 Combinaciones	□	-
Columna de dirección con ajuste en altura y alcance eléctrica con memoria y sistema Easy entry	-	□
Columna de dirección con ajuste en altura y alcance manual	□	-
Climatizador automático de doble zona con salidas en plazas traseras	□	-
Climatizador automático de tri - zona	-	□
Asientos delanteros calefaccionados	□	-
Asientos delanteros calefaccionados y refrigerados	-	□
Volante calefaccionado	-	□
Tapizado de asientos en tela "Manhattan"	□	-
Tapizados de asientos en cuero microperforado	-	□
Techo panorámico y cobertor con apertura eléctrica	-	□
Consola central de techo con compartimento porta anteojos y espejo de obsevación de plazas traseras	□	□
Apoyabrazos delantero central con guardaobjetos	□	□
Bandejas rebatibles en respaldo de asientos delanteros	□	□
Cortinas solares en puertas traseras	□	□
Cobertor de piso para baúl	-	□
Dirección asistida electrónica (EPAS)	□	□

# FICHA TÉCNICA

VERSIÓN	TREND	TITANIUM
Espejo retrovisor interior fotocromático automático	-	☐
Laminado y tratamiento acústico en parabrisas	☐	☐
Levantacristales eléctricos con sistema "One-touch" y bloqueo de seguridad para plazas traseras	☐	☐
Luces centrales delanteras, en segunda y tercera fila de cortesía / lectura con tecnología LED	☐	☐
Luz ambiental en manijas de puertas delanteras, consola principal, puertos USB y zócalos (7colores)	-	☐
Portaobjetos debajo de asientos delanteros	☐	☐
Sensores delanteros y traseros para maniobra de estacionamiento	☐	☐
Sistema "Follow me Home" de luces de acompañamiento	☐	☐
Sistema My Key® II de llave reprogramable con funciones de seguridad	☐	☐
TECNOLOGÍA		
Apertura de puertas "Sin llave"	-	☐
Arranque sin llave "Ford Power"	☐	☐
Cámara de estacionamiento delantera 180° "Split View" con auto lavado	-	☐
Cámara de estacionamiento trasera	☐	☐
Control de velocidad crucero	☐	☐
Sistema de audio Sony HMI con control satelital, lector de CD, 2 puertos USB, Radio AM/FM y 8 parlantes	☐	-
Sistema de audio Sony HMI con control satelital, lector de CD, 2 puertos USB, Radio AM/FM y 12 parlantes	-	☐
Sistema de estacionamiento asistido (Paralelo y Perpendicular)	-	☐
Sistema de conectividad SYNC 3® con Pantalla Multi-Touch de 8 " y control por voz	☐	☐
Sistema de navegación GPS 3D	☐	☐
Sistema "Start & Stop"	☐	☐

# FICHA TÉCNICA

VERSIÓN	TREND	TITANIUM
<b>SEGURIDAD</b>		
Airbag de rodilla para conductor	□	□
Airbags delanteros para conductor y acompañante	□	□
Airbags laterales para conductor y acompañante	□	□
Airbags laterales traseros en 2º fila	□	□
Airbags laterales tipo cortina para 1º, 2º y 3º fila de asientos	□	□
Alarma de cinturones de seguridad desconectados y monitoreo de 2º y 3º fila de asientos	□	□
Alarma perimetral y volumétrica	□	□
Cierre eléctrico de trabas de seguridad para niños en puertas traseras	□	□
Sistema de mantenimiento de carril (Lane keeping aid)	-	□
Detector de fatiga	-	□
Nivelación automática de altura de luces delanteras	-	□
Nivelación manual de altura de luces delanteras	□	-
ABS con atenuación de riesgo de vuelco (RSC)	□	□
Sistema Asistencia al Frenado de Emergencia (EBA)	□	□
Distribución Electrónica de Frenado (EBD)	□	□
Activación automática de luces de emergencia	□	□
Control de tracción (TCS) y control dinámico de torque en curvas (Torque Vectoring Control)	□	□
Sistema de Asistencia al Arranque en Pendientes (HLA)	□	□
Sistema de monitoreo de presión de neumáticos	□	□
Frenos a disco en las 4 ruedas - delanteros ventilados	□	□
Freno de estacionamiento eléctrico	□	□
Rueda de auxilio temporal de 17"	□	□
Sistema de anclajes ISOFIX en asientos traseros	□	□

# S-MAX EN 10 DATOS

- 1 Cámara delantera 180° con vista dividida**  
*Detecta lo que se acerca, desde cualquier parte. Una pequeña cámara en la parte delantera del S-MAX muestra una imagen partida en el visualizador multifunción.*
- 2 Sistema de asientos Flexibles y con masajeador**  
*Un sistema de asientos versátil con amplio espacio para cinco/siete personas, con asientos plegables en la segunda y tercera fila y función de masajes para los asientos delanteros.*
- 3 Climatizador Tri Zona**  
*El sistema de control electrónico automático de temperatura Tri-Zona te permite seleccionar las temperaturas para el conductor, el acompañante y las plazas traseras.*
- 4 Sistema de apertura de portón trasero manos libres**  
*El S-MAX detecta si la llave está cerca, solo tienes que mover el pie debajo del paragolpes trasero y la puerta se abrirá o cerrará automáticamente.*
- 5 Cámara de estacionamiento trasera**  
*La cámara trasera muestra todo lo que tienes detrás en una pantalla instalada en la consola central y se activa automáticamente al seleccionar la marcha atrás.*
- 6 Sistema de estacionamiento asistido paralelo y perpendicular**  
*La asistencia activa de estacionamiento, utiliza una combinación de distintas tecnologías, que permite ayudarte a estacionar tanto en espacios paralelos como perpendiculares.*
- 7 Iluminación adaptativa con faros de LED**  
*El S-Max está disponible con Iluminación adaptativa con faros de LED Ford Dinámicos Anti-encandilamiento.*
- 8 Sistema de audio y conectividad SYNC 3®.**  
*El sistema permite controlarlo todo, desde la temperatura del habitáculo hasta el navegador satelital. SYNC 3® gestiona tanto las llamadas como los mensajes a través de simples comandos de voz.*
- 9 Motor Ecoboost 2.0**  
*El S-Max viene equipado con el motor 2.0 EcoBoost GTDI que utiliza una combinación de inyección directa y sobrealimentación para alcanzar niveles sorprendentes de prestaciones y eficiencia debido a los 240 CV.*
- 10 Sistema de mantenimiento de carril**  
*Utiliza una cámara frontal para monitorear la posición del vehículo y advertir cuando este tiende a desviarse involuntariamente.*

## LEGALES

Las imágenes publicadas en este catálogo no revisten carácter contractual; su inclusión en este material responde a fines ilustrativos y publicitarios.

Ford no se responsabiliza por errores, omisiones y/o imprecisiones que pudieran surgir de la presente publicación. Ford Argentina se reserva el derecho de cambiar las especificaciones o diseños en cualquier momento sin incurrir en ninguna obligación. Consulte con su concesionario con referencia a equipos estándar y opcionales. **Enero 2018.**

Los sistemas de seguridad no pueden por sí mismos evitar una colisión. Todos los sistemas de seguridad constituyen asistencias para el conductor, y el conductor no debe comportarse de forma menos responsable o estar menos alerta por contar con ellos.

Las funciones disponibles en el sistema SYNC 3® pueden variar de acuerdo al modelo de vehículo adquirido. La sincronización del teléfono celular con el sistema SYNC 3® requerirá que el dispositivo este equipado con tecnología Bluetooth. Asimismo, el acceso a ciertas funciones del sistema podrá estar restringido de acuerdo a la tecnología del dispositivo móvil.

**INFORMACION DE PRIVACIDAD.** Los registros contenidos en el teléfono móvil sincronizado quedarán almacenados en el sistema SYNC 3® hasta tanto no sean eliminados. Se recomienda eliminar los registros almacenados si ya no va a utilizar el vehículo. Para reparar o actualizar el sistema deberá concurrir a un concesionario oficial de la red Ford. La empresa no se responsabilizará por daños ocasionados como consecuencia de la reparación o actualización realizada a través de otros medios.

Manejar distraído puede causar la pérdida de control del vehículo. Le recomendamos que tenga extrema precaución al utilizar cualquier dispositivo que pudiera distraerlo mientras conduce. Utilice SYNC 3® MyFord Touch y otros accesorios incluso con los comandos de voz, sólo cuando sea seguro hacerlo. Algunas características pueden permanecer bloqueadas mientras el vehículo se encuentra en movimiento.

Wi-Fi es una marca registrada de Wi-Fi Alliance®.

Requiere aparato móvil con soporte PAN o proximidad a un punto de conexión inalámbrico exterior. Bluetooth es una marca registrada de Bluetooth SIG, Inc.



Llegá más lejos